

門真市

参加無料・事前申込不要!



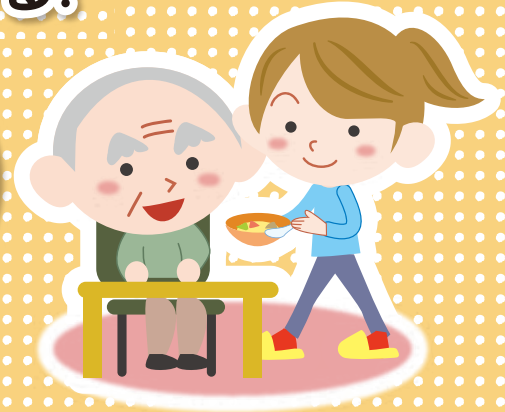
介護と福祉の就職フェア

無資格・未経験・新卒でない方短時間OKのお仕事!!

スタッフの生の声が聞ける!

H30 **9.17**
11:00~16:30

月
(祝日)
敬老の日



福祉業界
で働く

4つのメリット!!

- ①安定した職業・職場
- ②社会貢献ができる
- ③若くても活躍次第で管理職になれる
- ④資格支援制度がある施設が多いのでどんどんキャリアUPができる

参加施設一覧

- 門真荘
- 門真千寿園
- 四宮三養苑
- ナーシングホーム智鳥
- はるかの郷
- はすゆめ
- 三養苑
- ケアホームちどり

正社員、パート、アルバイトの介護職・看護職・相談員・施設ケアマネジャー・居宅ケアマネジャー・介護ヘルパー・機能訓練指導員・調理補助の募集を行います!

開催日時 **9月17日(月・祝)**
AM11:00 ~ PM4:30

場所 **門真市民文化会館**
ルミエールホール 1F 大ホール
〒571-0030 門真市末広町29-1

フェア
お問合せ

特別養護老人ホームケアホームちどり
TEL.06-6991-8361



会場へのアクセス 京阪電車「古川橋駅」下車 南へ徒歩5分

主催 門真市介護保険サービス事業者連絡会 特養施設長連絡会
共催 ゆめ伴プロジェクト実行委員会 (門真市介護保険サービス事業者連絡会、門真市社会福祉協議会、くすのき広域連合門真支所、みんなのかどま大学、NPO法人門真市まちづくり研究所)
後援 門真市、大阪府社会福祉協議会 [対象] 平成31年度卒業予定者/既卒者/中途採用 等どなたでも参加頂けます。

介護フェスティバルinかどま

日時 平成30年9月17日(月・敬老の日) 11:00~16:30

場所 ルミエールホール 大ホール・ホワイエ
(門真市末広町29-1 門真市民文化会館)

定員:400名
(申込不要)
参加費無料

介護に関心のある方、ぜひご参加ください!!



13:00~オープニング

13:15~13:45
香川裕光 ミニコンサート

ケアニン主題歌「星降る夜に」他

2016年TBS番組「歌王」でグランプリ獲得!
その抜群の歌唱力と優しい歌声で人気上昇中のシンガーソングライター。元介護職員の経験から、介護に関わる家族や介護職員へ、歌を通じて想いを届けている。

14:00

15:45

ケアニン上映会

新人の介護福祉士が主人公。
認知症の女性を介護する仕事を通じ、働くことの意味、人や地域の繋がりの尊さを描く。
この映画を通じて認知症の人が伝えたいこと…それがきくとあなたの心に届くはず。

「ケアニン」とは…

映画内で、介護、看護、医療、リハビリなど、人の「ケア」に関わり、自らの仕事に誇りと愛情、情熱を持って働いている全ての人を指している。



主 催: 門真市介護保険サービス事業者連絡会
特養施設長連絡会

共 催: ゆめ伴プロジェクト実行委員会

(門真市介護保険サービス事業者連絡会、門真市社会福祉協議会、くすのき広域連合門真支所、みんなのかどま大学、NPO法人門真市まちづくり研究所)

後 援: 門真市、大阪府社会福祉協議会

問合せ先: ケアホームちどり 06-6991-8361

www.care-movie.com

